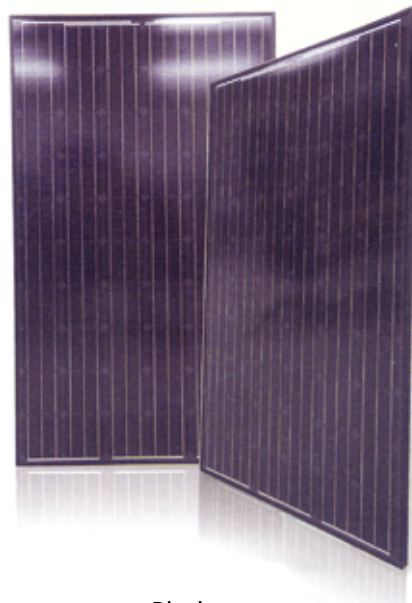


## Product



Silver



Black

## 공정 특성

- In-line E/L검사(2회)를 통한 모든 제품의 마이크로 크랙 검출
- Tabber~포장까지 전 공정 자동화율 90% 이상 적용하여 안정적 품질의 모듈 생산
- 국,내외 메이저 고객과 다양한 사업협력을 통해 고도의 품질관리시스템 구축

## 제품 특 · 장점

- 기준출력 이상 제품 공급 (기준대비 0~+4.99Wp 추가 출력 보증)
- 제품 수명을 고려한 제품설계 및 신뢰성 시험에 의한 검증 (제품보증 12년, 출력보증 25년 82.2%)
- 고강도 설계 (전면 5,400pa / 후면 2,400pa)

## 차별성

- 다양한 사업(핸드폰제조, TV용 파워 등)및 해외법인 운영을 통해 사업 지속에 대한 신뢰성 확보
- 자체 AS 및 O&M 조직운영을 통해 빠른 고객 대응 가능
- 코스피 등록업체로 높은 회사신용도를 통한 다양한 EPC사업 가능

# HSxxxUE – AN1 SERIES(78CELL)

HSxxxUE-AN1		HS380UE-AN1	HS385UE-AN1	HS390UE-AN1	HS395UE-AN1	HS400UE-AN1
최대출력	Pmax (Wp)	380	385	390	395	400
최대출력동작전압	Vmp (V)	40.1	40.5	40.9	41.3	41.7
최대출력동작전류	Imp (A)	9.48	9.51	9.54	9.57	9.60
개방전압	Voc (V)	49.7	50.1	50.5	50.9	51.3
단락전류	Isc (A)	10.36	10.39	10.42	10.45	10.48
셀유형 / 셀수량	[6X6 인치] 5BB 단결정 / 78셀					
모듈 효율	%	17.63%	17.87%	18.10%	18.33%	18.56%
NOCT	℃	47.8± 2℃				
온도계수	전류온도계수 $\alpha$ [A/℃]	0.0021				
	전압온도계수 $\beta$ [V/℃]	-0.1409				
	최대출력온도계수 $\delta$ [W/℃]	-1.3886				
모듈온도 고/저 = 60 ℃ / 30℃						

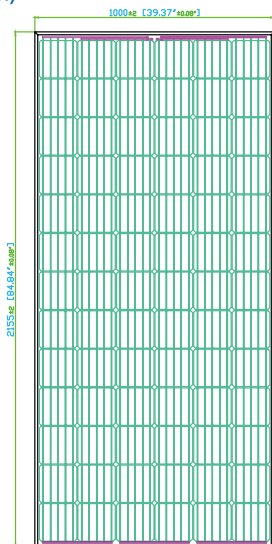
### • 물리적 특성

모듈크기	2155 x 1000 x 40 mm
모듈무게	23.8 kg
정션박스	IP68 with bypass diode
프레임	양극 산화막 알루미늄
전면유리	3.2mm 강화유리
케이블길이	(+)1300mm, (-)1300mm, 12 AWG

### • 시스템 설치 기준

최대 시스템 전압	1500 VDC
최대 직렬 퓨즈 정격	20A
최대 역전류	20A

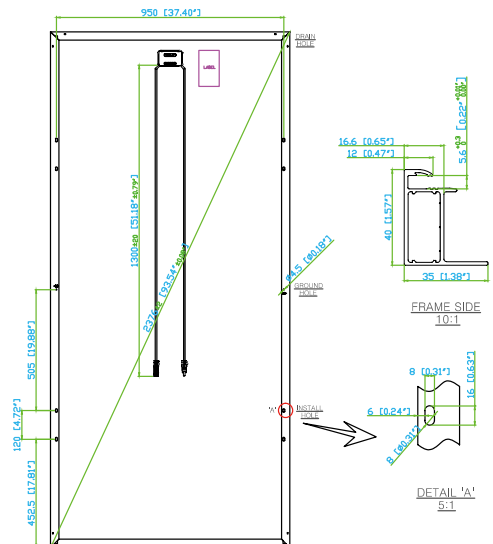
### • 규격(mm)



FRONT VIEW



SIDE VIEW



BACK VIEW

### • 시험규격 및 보증

인증시험 규격	K S C 8561
제품보증	12년
출력보증	25년 동안 출력의 82.2% 보증

### • 작동 및 테스트 조건

작동온도	-40℃ ~ 85℃ (-40°F ~ 185°F)
고온고습	85℃[185°F] & 85% 상대습도, 1000시간
최대하중	5400 Pa
우박시험(지름/속도)	25mm/23m/s